

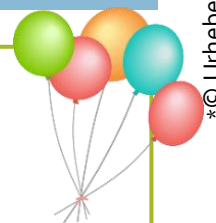
23.01.-29.01.2023



NEWSLETTER BSH EBENSEE

- AKTUELLES -

Wir gratulieren herzlich zum Geburtstag!
Helmut Loidl, Maria Pesendorfer, Roswitha Scheichl



*© Urheber Pixabay

KAFFEEHAUS FÜR BEWOHNERINNEN UND ANGEHÖRIGE

Ab Montag, 30.01.2023, ist unser Kaffeehaus wieder für ALLE, die gerne kommen möchten, geöffnet.








Öffnungszeiten:

Montag, Mittwoch und Freitag
14:00 Uhr bis 17:00 Uhr

GOTTESDIENST FÜR BEWOHNERINNEN UND ANGEHÖRIGE

Ab Februar 2023 können BewohnerInnen den Gottesdienst wieder gemeinsam mit Ihren Angehörigen besuchen.

- DAS SAGT DER WETTERFROSCH -

23.01.2023	24.01.2023	25.01.2023	26.01.2023	27.01.2023	28.01.2023	29.01.2023
						
0°	3°	3°	1°	0°	-1°	-1°

– WAS WAR LOS –

FASCHINGSVORBEREITUNG

Am Freitag, den 10.02.2023 findet unser Faschingsball **exklusiv für unsere Heimbewohnerinnen und Heimbewohner** statt. Die Vorbereitungen dafür laufen bereits auf Hochtouren. Ein Thema wurde gefunden und jetzt wird fleißig geprobt.

Lassen Sie sich überraschen - es wird sicher wieder ein lustiger Nachmittag!



– WISSENSWERTES –

SCHULUNG WÄSCHEREI

Die Mitarbeiterinnen der Wäscherei wurden am Donnerstag, den 19.01.2023 durch eine Spezialistin für Prozesse in der Wäscherei inkl. Hygiene geschult. Durch diese Schulung sollen etwaige Schwachstellen erkannt und Verbesserungspotenziale in Zukunft umgesetzt werden.



WICHTIG: Unser Fundus für nicht zuordenbare Kleidungsstücke wächst stetig (siehe Bild oben)! Sollten Sie Kleidungsstücke vermissen, melden Sie sich bitte in der Verwaltung. Gemeinsam kann dann der Fundus besichtigt werden.

ÜBERPRÜFUNG MEDIZINPRODUKTE

Um die einwandfreie Funktionalität von Medizinprodukten, wie Betten, Badeliften, Aufstehhilfen, Pulsoximeter, Blutdruckmesser etc. sowohl für unsere Bewohnerinnen und Bewohner, als auch für unser Personal zu gewährleisten, ist eine jährliche Überprüfung dieser vorgesehen. Im Zuge einer solchen Prüfung wird festgestellt, ob das Gerät zum aktuellen Zeitpunkt funktionsfähig ist, sich in einem ordnungsgemäßen Zustand befindet und das Gerät auch noch bis zur nächsten Überprüfung den Standards entspricht. So lassen sich etwaige Mängel und daraus resultierende Gefahren rechtzeitig erkennen.

Diese Woche wird am Dienstag und Mittwoch eine solche Überprüfung durch eine externe Firma bei uns im Haus erfolgen. Etwaige Änderungen im Tagesablauf durch die Überprüfungen bitten wir zu entschuldigen.

– ZUM SCHMUNZELN –

Paulchen und seine Oma gehen im Wald spazieren. Sagt Paulchen:

"Schau mal, ein Eichhörnchen!"

"Wo denn?" - "Schon weg".

Dann gehen sie weiter. Nach ein paar Metern sagt Paulchen wieder:

"Schau mal, ein Eichhörnchen!"

"Wo denn?" - "Schon weg".

Seine Oma meint: "Das nächste Mal musst du mir früher Bescheid sagen!".

Bald darauf ruft Paulchen:

"Schau mal, ein Eichhörnchen!"

"Wo denn?" - "Kommt gleich...!"

– WÖCHENTLICHE BESCHÄFTIGUNG –

Wochentag	Beschäftigung/Veranstaltungen	Uhrzeit	Ort
Dienstag	Singgruppe mit Musikschule	14:00 - 15:00 Uhr	im 1. OG
Mittwoch	LimA (Lebensqualität im Alter)	14:30 - 16:00 Uhr	Beschäftigungsraum im EG
Mittwoch	Abendbetreuung	17:30 - 20:00 Uhr	im Zimmer
Donnerstag	Nachmittagsbeschäftigung	13:30 - 15:30 Uhr	Beschäftigungsraum im EG
Donnerstag	Kaffeehaus für BewohnerInnen	14:00 - 16:00 Uhr	Halle im Erdgeschoss
Donnerstag	Messfeier	ab 16:00 Uhr	Kapelle
Freitag	Denkwerkstatt	09:30 - 10:30 Uhr	Halle im Erdgeschoss
Sonntag	Gottesdienst	ab 09:00 Uhr	Kapelle

* Änderungen vorbehalten

Impressum:

Herausgeber: Bezirksseniorenheim Ebensee, Alte Saline 3, 4802 Ebensee

Redaktion: Michaela Gaigg, Doris Laherstorfer

Redaktionsteam: Daniel Preiner, Irmgard Steininger

Copyright, BSH Ebensee, 2022